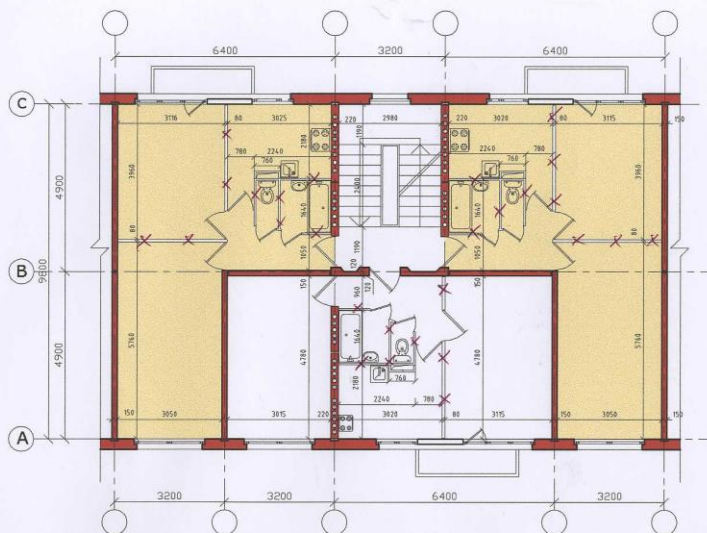


467. sērijas lielpaneļu dzīvojamās mājas.

Dzīvojamās mājas būvētas pagājušā gadsimta 60.- 80. gados galvenokārt Ķengaragā, Pļavniekos, Purvciemā. Konstrukīvā shēma- nesošas šķērssienas jauktā solī (3,2 un 6,4 m). Ārsienas- keramzītbetona pašnesoši paneļi 30 cm biezumā, fasādes dalījums joslās. Iekšsienas- dzelzsbetona paneļi 15 cm biezumā. Pārsegumi- dzelzsbetona daudzdobumu paneļi 22 cm biezumā. Ēkām ir gan 5, gan 9 stāvu versijas. Māju konstruktīvais risinājums pieļauj plašas pārplānošanas iespējas. Īpaša vērība jāpievērš tualetes telpas vēdināšanas kanāla saglabāšanas nepieciešamībai.

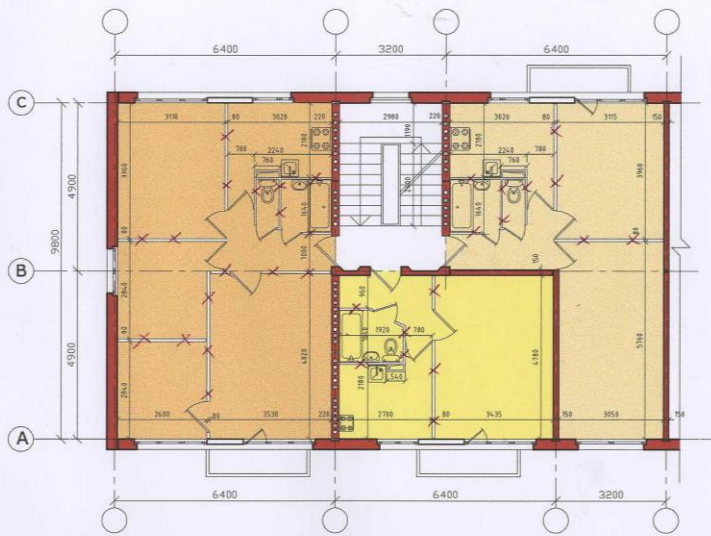
Pielikumā pievienoti dzīvokļu plāni ar X atzīmēm, kuras sienas ir nenesošas un pieļaujamas nojaukšanai.



5 stāvu dz/ēka, tipa stāva plāns

Sērija 1-467A-L

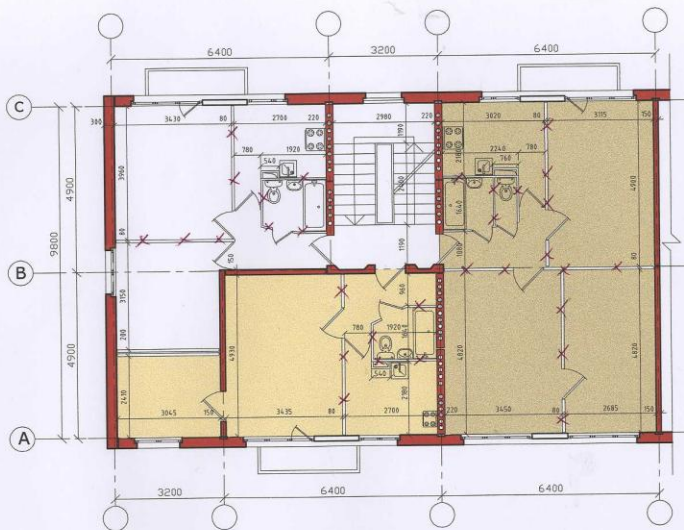
Sekcija 2-2-2



5 stāvu dz/ēka, tipa stāva plāns

Sērija 1-467A-L

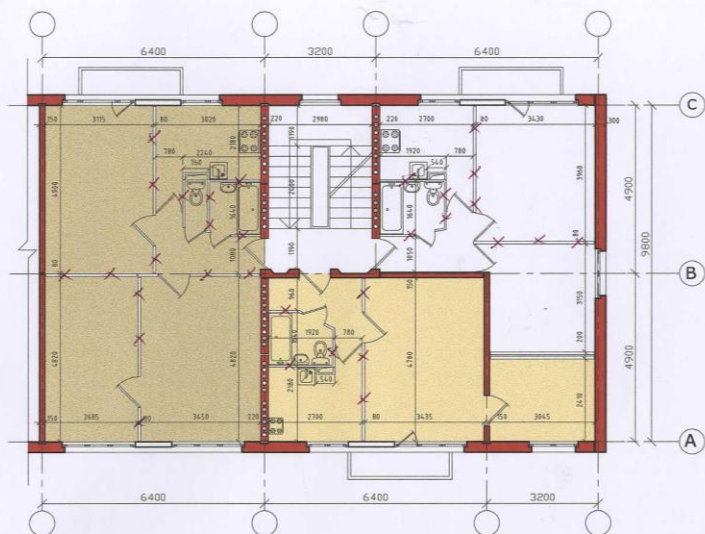
Sekcija 1-2-4' (gala sekcija)



5 stāvu dz/ēka, tipa stāva plāns

Sērija 1-467A-L

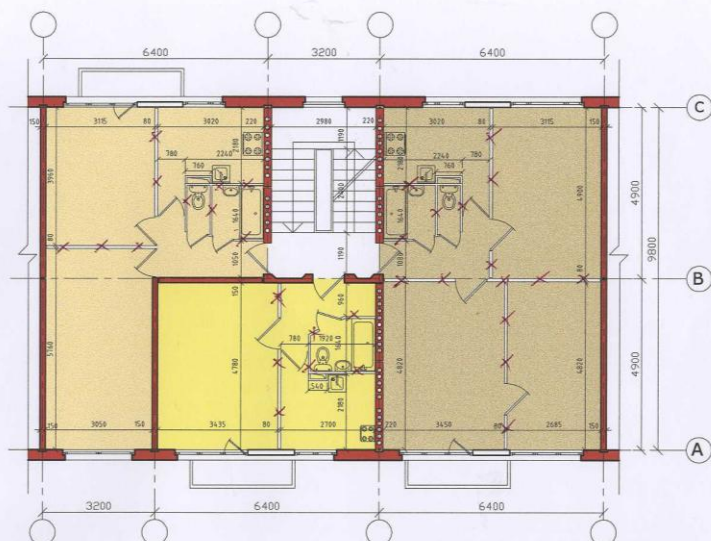
Sekcija /2'-2'-3'/S (gala sekcija)



5 stāvu dz/ēka, tipa stāva plāns

Sērija 1-467A-L

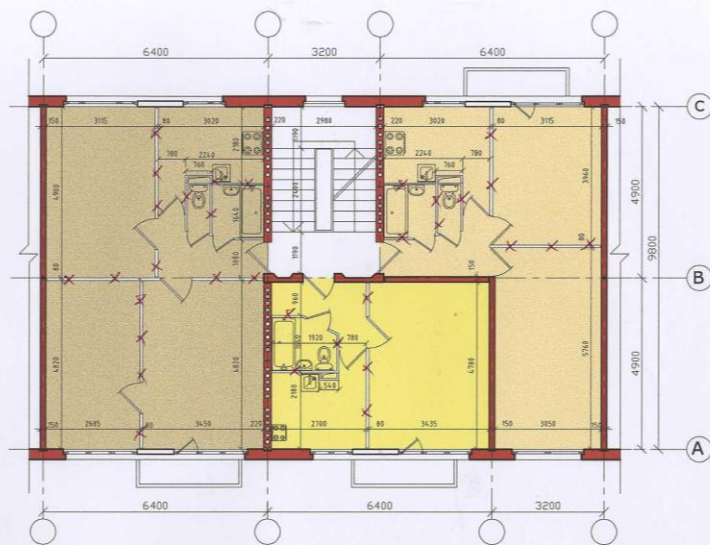
Sekcija 2'-2'-3 (gala sekcija)



5 stāvu dz/ēka, tipa stāva plāns

Sērija 1-467A-L

Sekcija /1-2-3/S



5 stāvu dz/ēka, tipa stāva plāns

Sērija 1-467A-L

Sekcija 1-2-3