

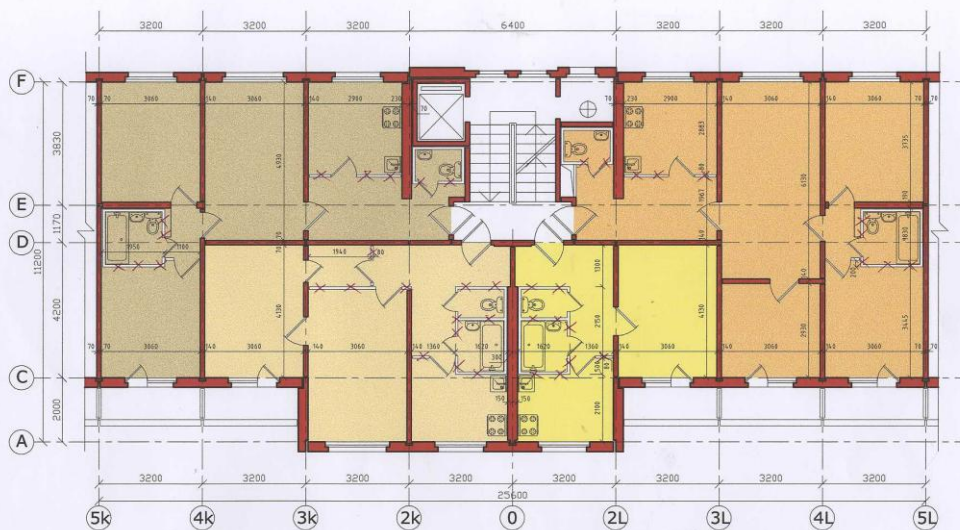
Turpinot publikācijas žurnālā „Dari Pats” par pārbūves iespējām dzīvokļos, šoreiz par 602. Sēriju, galvenokārt deviņstāvu lielpaneļu ēkas (ir sastopamas arī 6 stāvu), kuru nesošās konstrukcijas veido keramzītbetona sienu paneļi un dzelzsbetona pārseguma plātnes. Sanmezglis atsevišķs, ir lodžija, samērā liela virtuve. Būvētas no 1970.gadu vidus līdz 1980. gadu sākumam, kad to būvniecību nomainīja 119.sērijas ēkas. Visbiežāk sastopama tipveida māja Rīgā. Šis projekts ir būvēts vairākos variantos, arī ar divstāviem dzīvokļiem Mežciemā. Galvenokārt atrodas: Purvciemā, Mežciemā, Imantā, Pļavniekos, Ziepniekkalnā, Vecmīlgrāvī un Iļģuciemā.

Pozitīvie faktori: Ērts dzīvokļu plānojums (īpaši 2 istabu dzīvokļiem). Ērtākas un plašākas kāpņutelpas. Lielas lodžijas.

Negatīvie faktori: Iespējama paneļu sadurvieta un gala sienu hidroizolācijas bojājumi.Problēmas ar ēkas sienu caursalšanu (īpaši gala sienām).

Ar cieņu,
Rīgas pilsētas būvvaldes
Projektu izvērtēšanas nodaļas vadītāja
Marika Treija

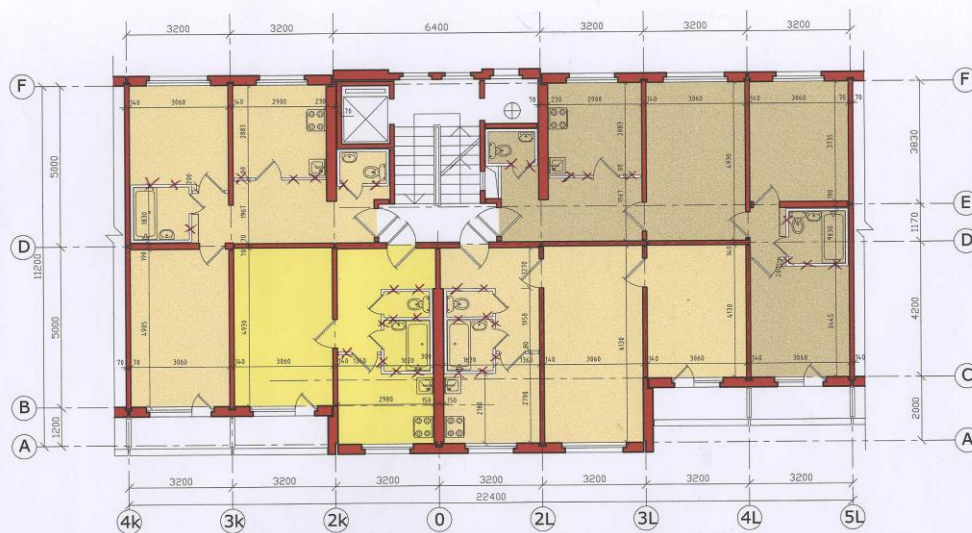
Pielikumā pievienoti dzīvokļu plāni ar X atzīmēm, kuras sienas ir nenesošās un pieļaujamas nojaukšanai.



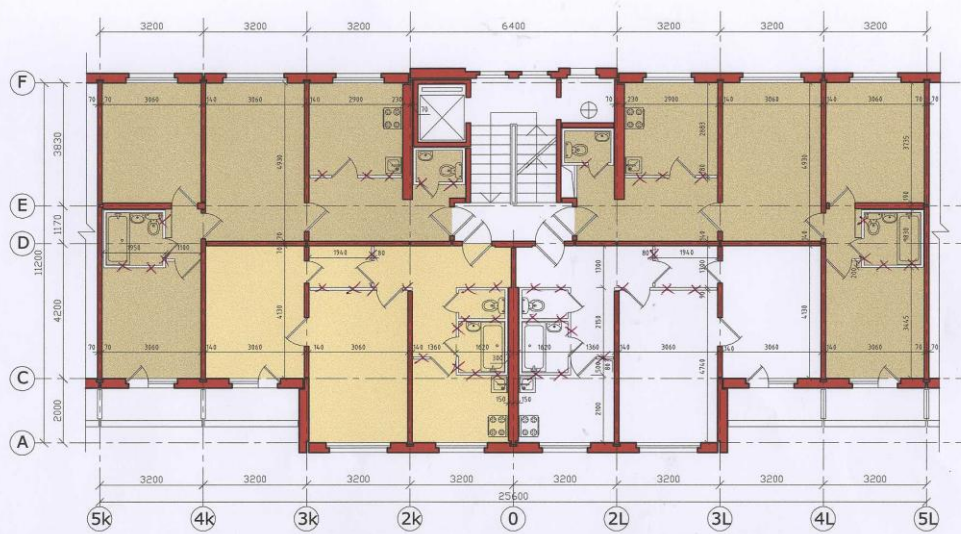
9 stāvu dz/ēka, tipa stāva plāns
Sērija 1LV-602 R
Bloka sekcija 1-2-3-4 R (rindu)



9 stāvu dz/ēka, tipa stāva plāns
 Sērija 1LV-602 R
 Bloka sekcija 1-1-2-2 R (rindu)



9 stāvu dz/ēka, tipa stāva plāns
 Sērija 1LV-602 R
 Bloka sekcija 1-2-2-3R



9 stāvu dz/ēka, tipa stāva plāns
 Sērija 1LV-602 R
 Bloka sekcija 2-2-3-3 R (rindu)