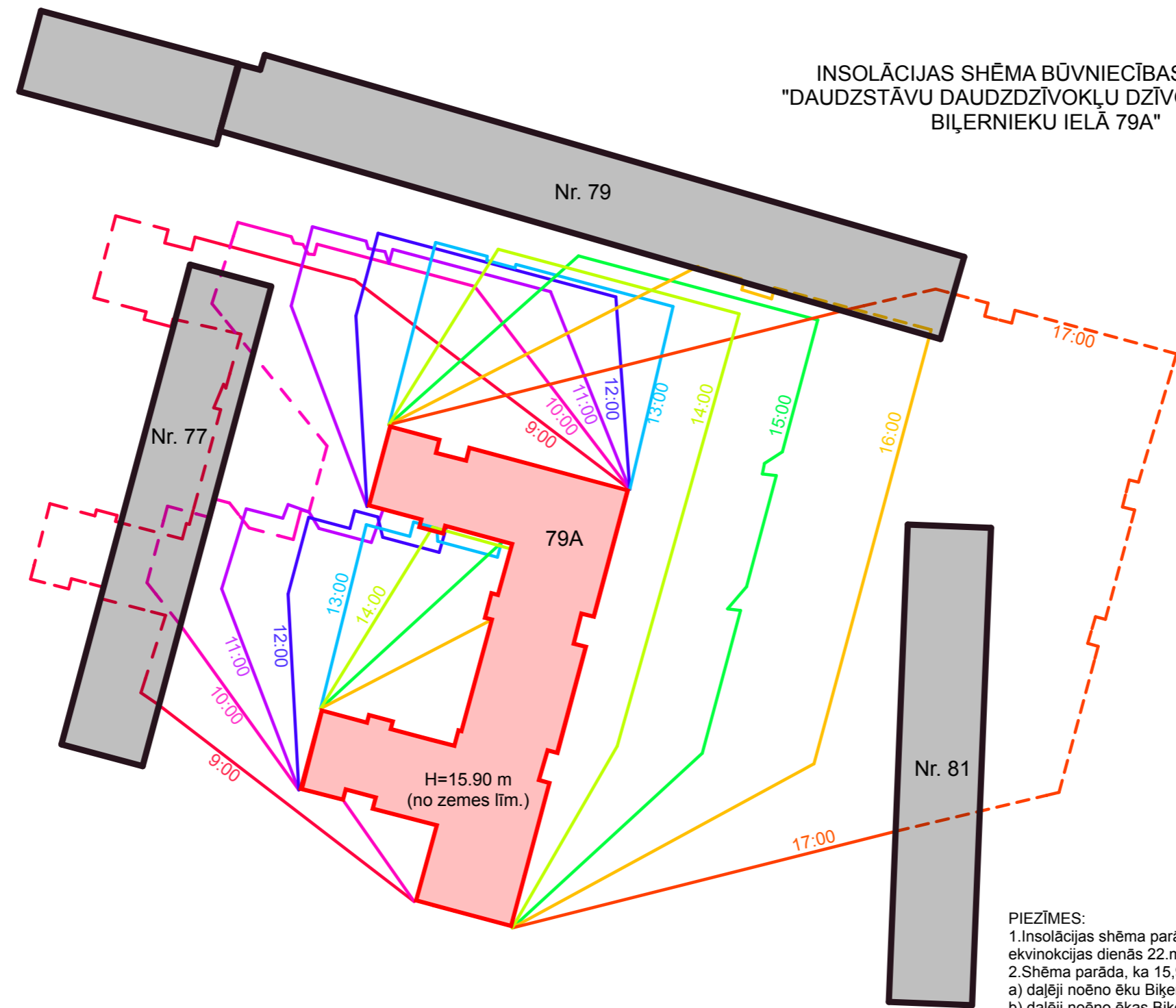
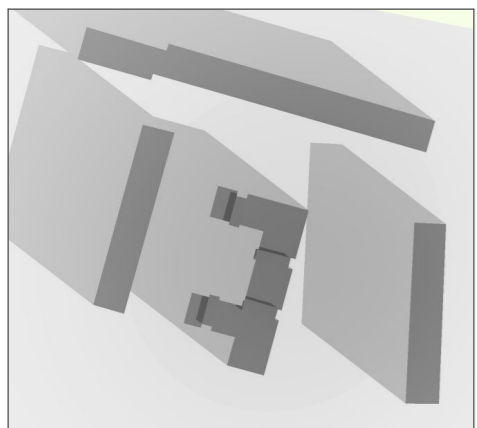




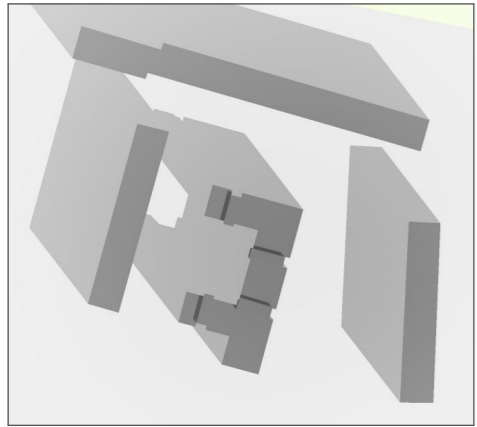
INSOLĀCIJAS SHĒMA BŪVNICĪBAS IECEREI "DAUDZSTĀVU DAUDZDZĪVOKĻU DZĪVOJAMĀ MĀJA BIĶERNIEKU IELĀ 79A"



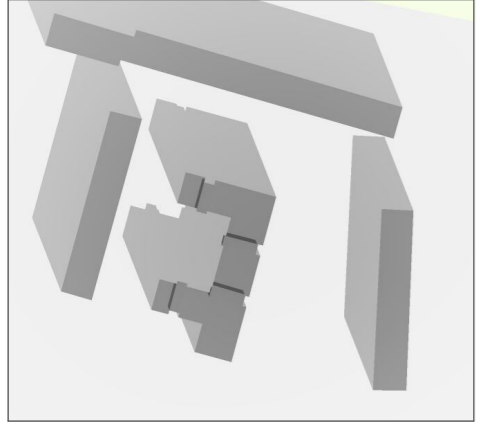
INSOLĀCIJA 22.03. PLKST. 9:00



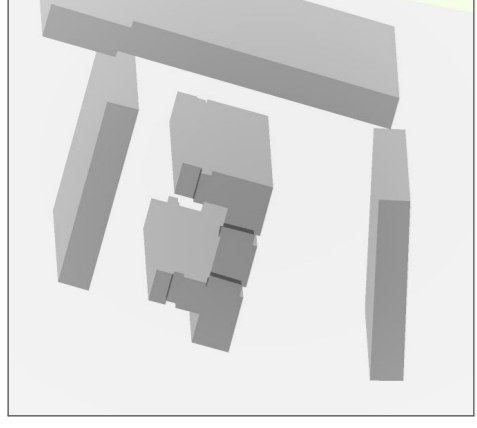
INSOLĀCIJA 22.03. PLKST. 10:00



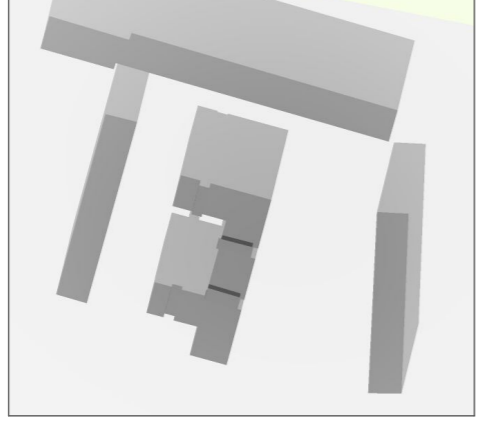
INSOLĀCIJA 22.03. PLKST. 11:00



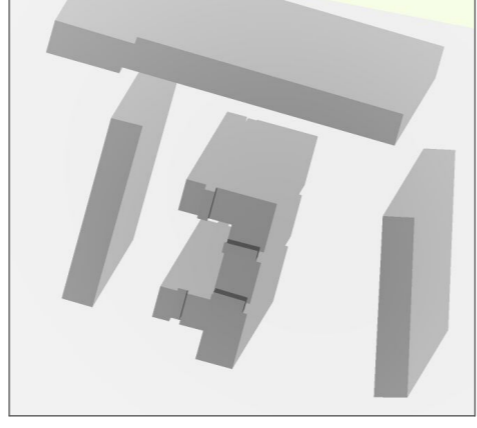
INSOLĀCIJA 22.03. PLKST. 12:00



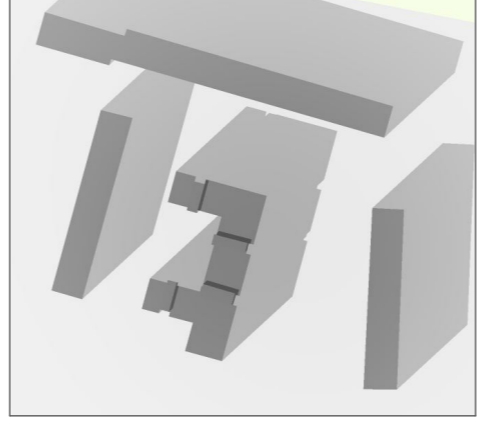
INSOLĀCIJA 22.03. PLKST. 13:00



INSOLĀCIJA 22.03. PLKST. 14:00



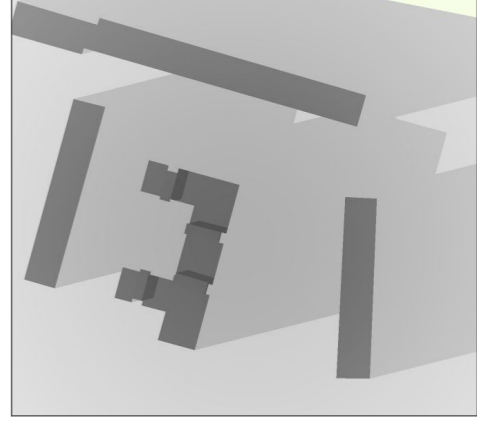
INSOLĀCIJA 22.03. PLKST. 15:00



INSOLĀCIJA 22.03. PLKST. 16:00



INSOLĀCIJA 22.03. PLKST. 17:00



PIEZĪMES:
1. Insolācijas shēma parāda būvju insolāciju gada ekvinokcijas dienās 22.martā vai 22. oktobrī.
2. Shēma parāda, ka 15,90 m augstā ieceres būve:
a) daļēji noēno ēku Biķernieku ielā Nr. 77 - no plkst.9:00 līdz 10:30,
b) daļēji noēno ēkas Biķernieku ielā Nr. 79 1/3 fasādi, ļoti nelielā augstumā no plkst 16:00 līdz 17:00, savukārt pēc pulksten 17iem uz apmēram 1 stundu tiek noēnots vairāk pats ēkas gals vai 1/10 daļa no fasādes,
c) kā arī pēc pulksten 17 noēnota apmēram 1/2 no fasādes ēkai Biķernieku ielā Nr. 81
3. Tā kā normatīvi paredz vismaz 2,5 stundu insolāciju, pamatoti uzskatāms, ka insolācija neietekmē apkārtējo ēku insolāciju vairāk nekā to pieļauj pastāvošie normatīvi.