

# BŪVNICĪBAS IECERES PUBLISKA APSPRIEŠANA

## DZĪVOJAMĀS MĀJAS PĀRBŪVE PAR VIESNĪCU AUSEKĻA IELĀ 22, RĪGĀ

KADASTRA Nr. 0100 011 0036



BŪVNICĪBAS IEROSINĀTĀJS: AS "GRANAT"  
 Reģ. Nr. 4010358582  
 ADRESE: RĪGA, DUNTES IELA 6-509, LV-1013  
 TĀLRUNIS: (+371) 67980007  
 ZEMES GABALA ĪPAŠNIEKS: AS "GRANAT"

AS "GRANAT"  
 (VALDES LOCEKLE)  
 IRINA KUČERENKO  
 05.03.2015.

ILJA MILGROMS  
 (BŪVPROJEKTA VADĪTĀJS)  
 05.03.2015.  
 Sert. Nr. 10-1090, tālr: (+371) 29228166

PROJEKTĒTĀJS: SIA "SINTARH"  
 Reģ. Nr. 40103025017  
 ADRESE: IKŠKILES IELA 2-7, RĪGA, LV-1063  
 TĀLRUNIS: (+371) 67369730

### SKAIDROJOŠS APRAKSTS

Projektējamo objekts atrodas Ziemeļu rajonā, Rīgā, starp Ausekļa, Hanzas un Valkas ielām. Zemesgabala ar kadastra apzīmējumu 0100 011 0036 kopējā platība ir 587 m<sup>2</sup>, tas izvietots Rīgas vēsturiskā centra teritorijā. Zemesgabala no 1927.-1928. gadam uzbūvēta trīsstāvu ēka ar ekspluatējamiem mansarda un cokola stāviem. Objekta pārbūve paredz esošās ēkas stāvu pārplānošanu priekš viesnīcas un jauna apjoma piebūvi brīvajā teritorijas daļā.

Saskaņā ar apbūves teritorijas perimetrālo principu objekta jaunais apjoms izvietots uz zemesgabala robežas no Hanzas ielas puses. Pārējā zemesgabala daļa tiek apbūvēta ar cokolu vienādā augstumā ar esošo ēku un dekoratīvo sienu-ekrānu, kvartāla apbūves vizuālo nobeigumu.

Galvenā ieeja viesnīcā saglabājas no Hanzas ielas puses ar papildus aizsargstikla jumtiņu virs ieejas.

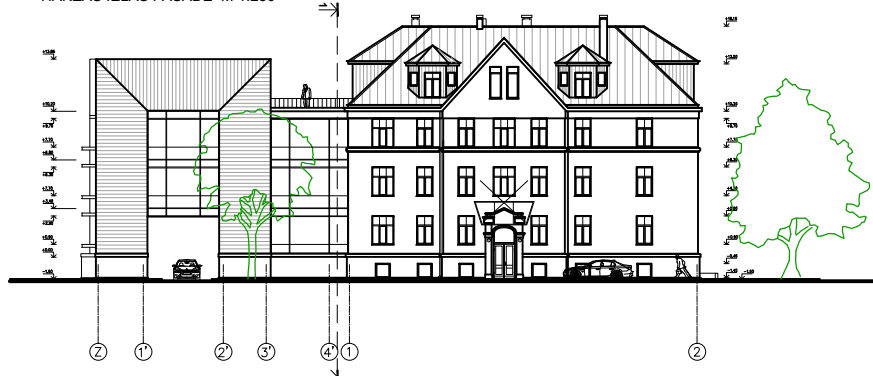
Pārbūvējamās ēkas pirmajā stāvā atrodas viesnīcas vestibils un restorāna zāle ar izeju uz Ausekļa ielu un parku. Cokolstāvā izvietotas restorāna virtuve un SPA telpas. Otrajā, trešajā un ceturtajā (mansarda) stāvā atrodas viesnīcas numuri, kas izprojektēti arī jaunā apjoma piebūvētajā ēkā.

Iebraukšana pagalmā risināta caur arku ēkas jaunajā apjomā. Šeit ieprojektēta stāvvietā 7 vieglām automašīnām un saimniecības ieeja viesnīcā.

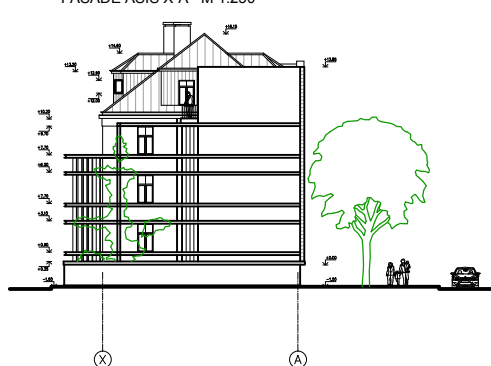
Objekta fasādes apdarei tiek pielietoti Latvijā tradicionālie materiāli: apmetums, koks, metāls, stikls.

Visi koki, kas atrodas blakus objektam, tiek saglabāti, bet viesnīcas pagalmā tiks iestādīti daudzgadīgie vītņaugi, kas papildinās dekoratīvo sienu-ekrānu no Valkas ielas puses.

HANZAS IELAS FASĀDE M 1:250



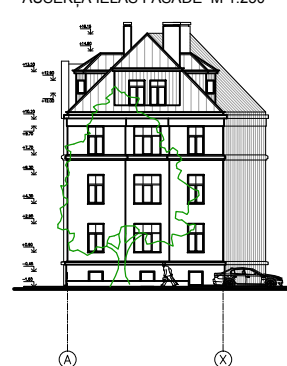
FASĀDE AŠIS X-A M 1:250



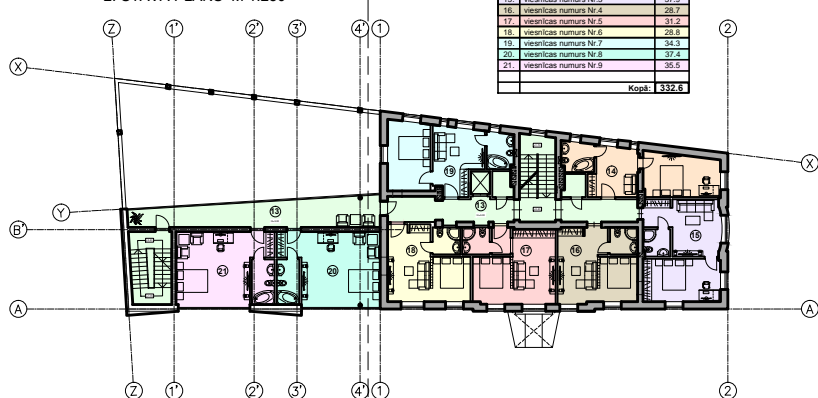
VALKAS IELAS FASĀDE M 1:250



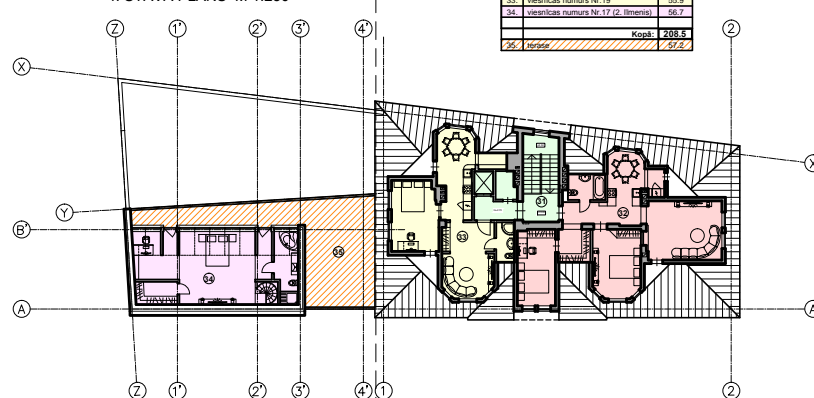
AUSEKĻA IELAS FASĀDE M 1:250



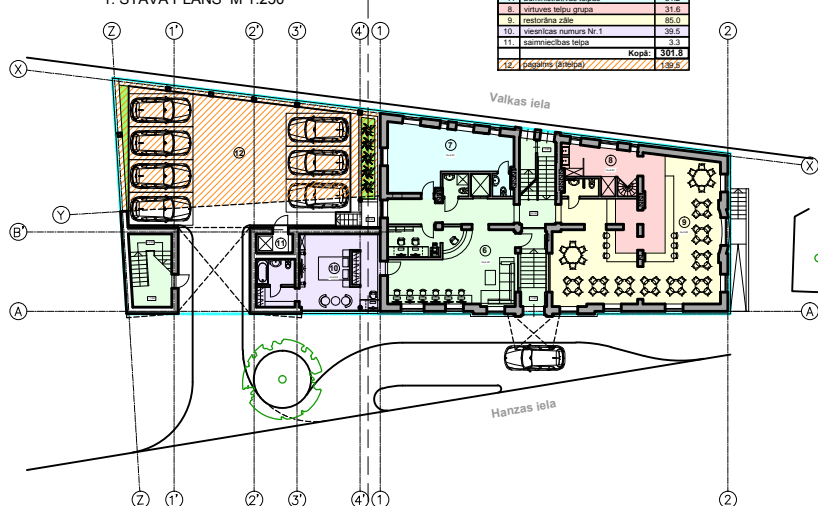
2. STĀVA PLĀNS M 1:250



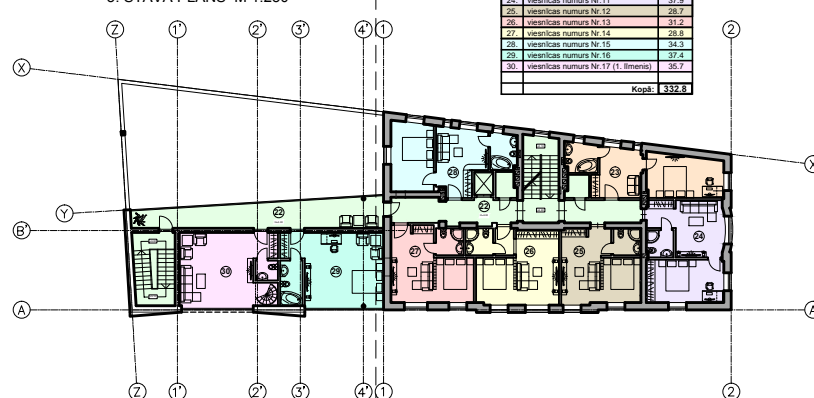
4. STĀVA PLĀNS M 1:250



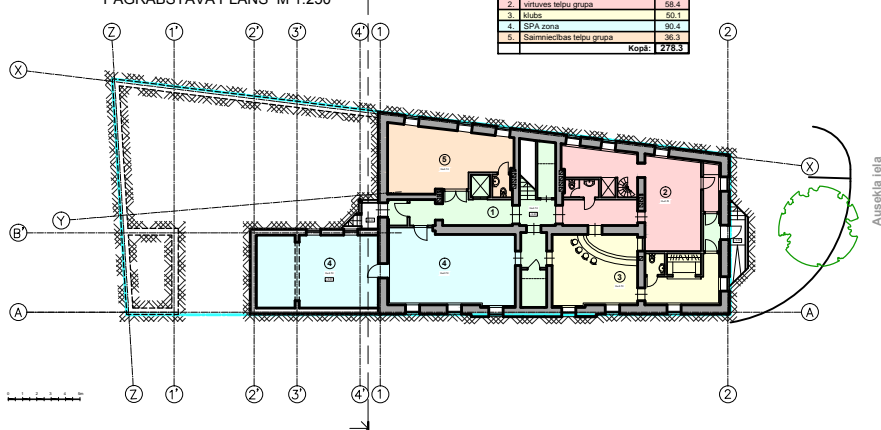
1. STĀVA PLĀNS M 1:250



3. STĀVA PLĀNS M 1:250



PAGRABSTĀVA PLĀNS M 1:250



GRIEZUMS 1-1 M 1:250

